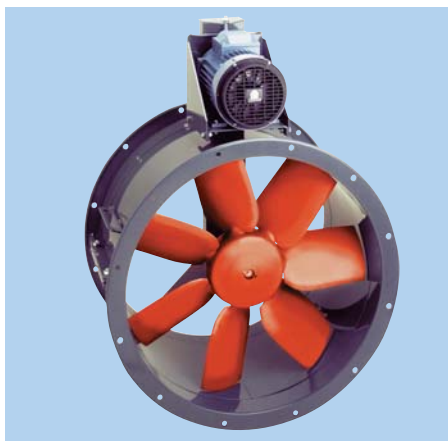


VENTILATEURS HELICOIDES TUBULAIRES

Série TTT - 150°C

Texte de prescription
à télécharger sur
www.unelvent.com



Les plus

- Extraction hautes températures 150°C
- Structure pivotante pour entretien facile
- Moteur hors flux d'air

Applications

- Conçus pour l'extraction d'air ou ventilation d'un local représentant une atmosphère particulière (Haute température, gaz ...)

Gamme

- 6 Diamètres normalisés de 450 à 800 mm
- Débits de 5400 à 32000 m³/h



Cabine peinture



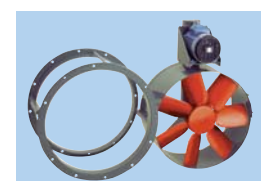
Industrie

Caractéristiques générales

- Virole en tôle d'acier laminée
- Carénage en tôle
- Ensemble revêtu d'une peinture époxy polyester grise anti-corrosion
- Hélice aluminium équilibrée selon norme ISO 1940
- Moteur triphasé 230/400V - 50 Hz sauf 4 kW (400V- 50 Hz)
- Classe F - IP 55
- Accès à l'ensemble moteur/turbine sans démonter le ventilateur



Hélice équilibrée dynamiquement

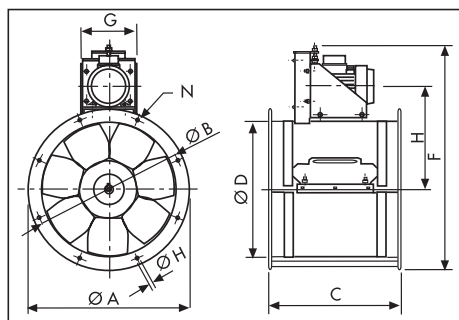


Facilité de nettoyage
Ouverture droite et gauche

Caractéristiques techniques

Référence	Code	Diamètre (mm)	Puissance moteur (kW)	Intensité maximum absorbée (A)		Débit maximum (m ³ /h)	Niveau de pression sonore (dB(A))	Poids (kg)	Prix HT
				230 V	400 V				
TTT/4-450-H	103 143	450	0,55	2,90	1,70	7500	72	25	1158,02
TTT/4-500-H	103 145	500	0,75	3,80	2,20	10800	75	38	1297,71
TTT/4-560-H	103 147	560	1,1	4,50	2,60	14000	78	35	1390,78
TTT/4-630-H	103 149	630	1,5	6,10	3,50	17350	78	50	1507,17
TTT/4-710-G	103 180	710	1,5	6,10	3,50	21900	82	60	1652,66
TTT/4-710-H	103 181	710	2,2	8,30	4,80	23700	83	64	1728,31
TTT/4-800-G	103 183	800	3	11,30	6,50	27500	92	79	1891,25
TTT/4-800-H	103 184	800	4	-	8,60	32000	95	82	2013,44

Dimensions (mm)

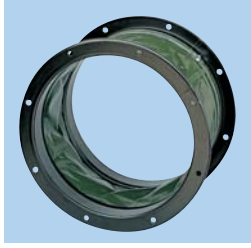


Type	Ø A	Ø B	C	Ø D	E	F	G	H	Nombre de trous N
TTT/4-450	537	500	442	450	12	749	183	344	8
TTT/4-500	595	560	450	500	12	803	183	369	12
TTT/4-560	655	620	450	560	12	903	208	420	12
TTT/4-630	725	690	450	630	12	978	208	458	12
TTT/4-710	806	770	490	710	12	1085	228	519	16
TTT/4-800	896	860	490	800	12	1184	253	573	16

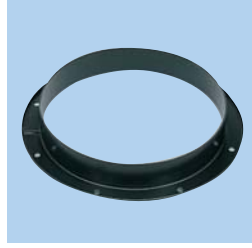
VENTILATEURS HELICOIDES TUBULAIRES

Série TTT - 150°C

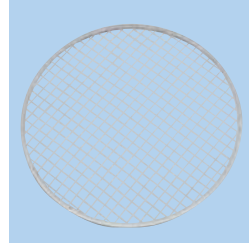
• Manchette souple



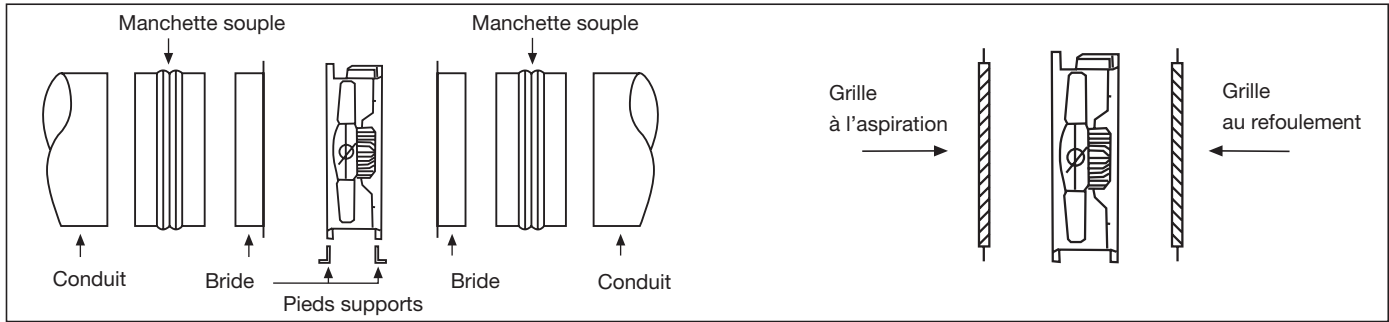
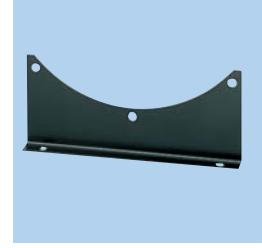
• Bride



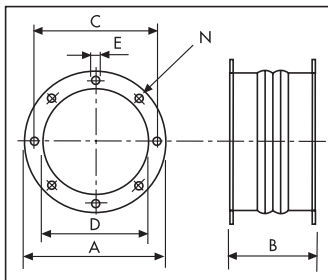
• Grille de protection



• Pieds support

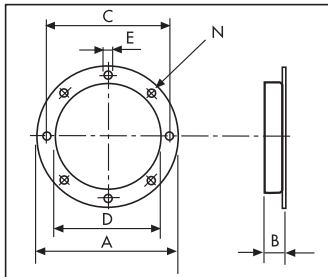


• Manchettes souples



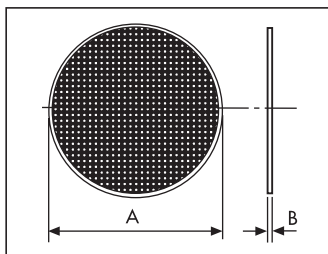
Référence	Code	Ø A	B	Ø C	Ø D	Ø E	Nombre de trous	Prix HT
ACOP 450	950 005	537	229	500	450	12	8	176,90
ACOP 500	950 006	595	229	560	500	12	12	181,99
ACOP 560	950 007	655	229	620	560	12	12	194,05
ACOP 630	950 008	725	229	690	630	12	12	249,83
ACOP 710	953 779	806	229	770	710	12	12	287,66
ACOP 800	956 621	896	304	860	800	12	16	312,61

• Brides



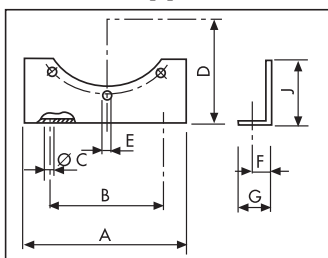
Référence	Code	Ø A	B	Ø C	Ø D	Ø E	Nombre de trous	Prix HT
BRIDE 450	950 025	537	63	500	450	12	8	71,46
BRIDE 500	950 026	595	69	560	500	12	12	77,78
BRIDE 560	950 027	655	69	620	560	12	12	82,43
BRIDE 630	950 028	725	69	690	630	12	12	94,69
BRIDE 710	953 780	806	69	770	710	12	12	104,41
BRIDE 800	952 982	896	69	860	800	12	16	110,75

• Grilles à l'aspiration et au refoulement



Référence	Code	A	B	Prix HT
DEF 450 T	950 135	537	3	28,72
DEF 500 T	950 137	595	3	37,00
DEF 560 T	950 139	655	3	42,27
DEF 630 T	950 142	725	3	54,75
DEF 710 T	953 790	805	3	58,62
DEF 800 T	956 623	805	3	64,25

• Pieds supports / PIE



Référence	Code	A	B	Ø C	D	Ø E	F	G	J	Nbre ancrages	Prix HT
PIE 450	950386	384	315	12	315	12	14	24	155	2	56,87
PIE 500	950 387	425	315	12	315	12	14	24	135	2	64,25
PIE 560	950 388	475	355	12,5	385	12,5	17	30	155	2	69,33
PIE 630	950 389	520	400	12,5	400	12,5	17	30	175	2	79,25
PIE 710	953 778	600	240x2	14	435	15	22	45	190	3	83,90
PIE 800	956 622	600	185x3	12	473	12	32	50	155	4	91,45

VENTILATEURS HELICOIDES TUBULAIRES

Série TTT - 150°C

■ Courbes caractéristiques

- Q = débit en m³/h et m³/s – Pst = Pression statique en Pa.
- Air sec normal à 20 °C et 760 mm Hg.
- Essais en accord avec BS 848, Part 1; AMCA 210 - 85 et ASHRAE 51-1985.
- En cas de température d'air élevée il convient de corriger les débits sur les courbes

